

# 1<sup>er</sup> Colloque viticulture belge

-14 novembre 2019-

**9h30 - Accueil**

**9h45 - Introduction** - Olivier Mahieu (CARAH)

**10h00 - Le point sur la viticulture en Wallonie** - Henri Larsille (AVW)

**10h20 - Les cépages interspécifiques : Intérêts et potentiels viti-vinicoles** - Jacques Rousseau (ICV)

**11h00 - Planter en Belgique: Les bonnes questions à se poser avant de se lancer** - Anouck Stalport (CTV)

**11h30 - La viticulture en Belgique : Résultats d'expérimentations** - Kris Vandenwyngaert (PCFruit)

**12h00 - La vigne comme diversification agricole** - Quelles aides et quels outils? Basile Henry (Diversiferm)

Témoignage (Domaine du Chapitre)

**12h30 - Dégustation de vins belges avec la section sommellerie de l'IPES**



HÂUTE ÉCOLE  
CONDORCET



CT  
Cellule Technique Viticole



# Introduction

OLIVIER MAHIEU

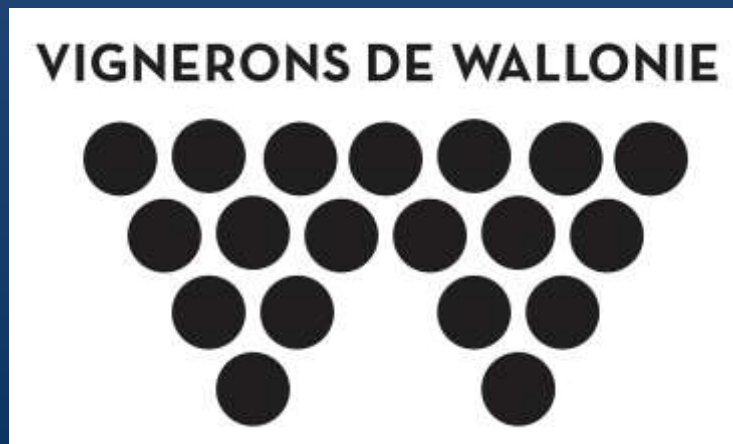
Responsable du service d'expérimentations  
et d'avertissements du CARAH



# Le point sur la viticulture en Belgique

Association des Vignerons de Wallonie

HENRI LARSILLE





# Les cépages interspécifiques

Groupe ICV

JACQUES ROUSSEAU





# Planter en Belgique

Les bonnes questions à se poser avant de se lancer

ANOUCK STALPORT



HAUTE ÉCOLE  
CONDORCET



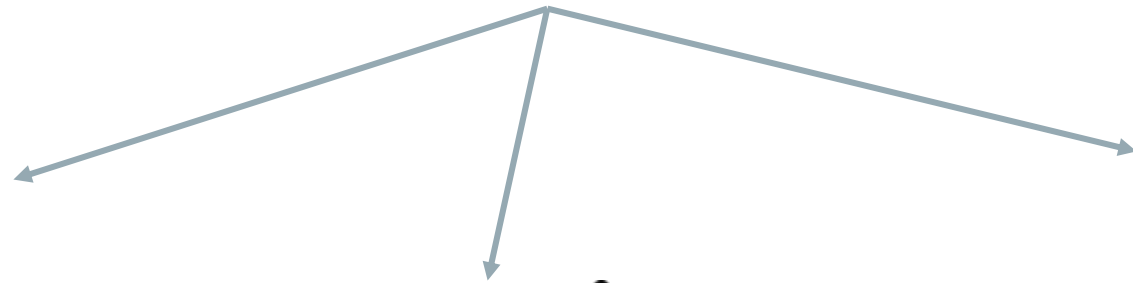
CT   
Cellule Technique Viticole  
CATHO - Haute École Condorcet

A vertical decorative bar on the left side of the slide, featuring a dark blue background with a lighter blue curved border. It contains several white circular icons: a sun with rays, a leaf, a wheat stalk, a flower, a globe, and a bunch of grapes.

Peut-on s'improviser viticulteur?



# 3 métiers



# Calendrier de plantation

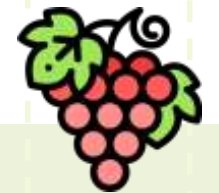
ETE

AUTOMNE

HIVER

PRINTEMPS

**N**  
Année de  
plantation



PLANTATION



# Calendrier de plantation

ETE

AUTOMNE

HIVER

PRINTEMPS

N-2

Trouver lieu d'implantation

N  
Année de  
plantation



PLANTATION

A vertical decorative bar on the left side of the slide, featuring a dark blue background with a light blue curved border. It contains several white circular icons: a sun with rays, a leafy plant, a wheat stalk, a globe, and a bunch of grapes.

Quelle surface planter pour être rentable?

# Calendrier de plantation

ETE

AUTOMNE

HIVER

PRINTEMPS

**N-2**

**Visites/contacts** avec autres vignerons (dont belges)

Réalisation d'un **business plan**

Trouver **lieu d'implantation**

**Education à la viticulture**  
Cours, ateliers, vendanges,  
taille, salons, conférences,  
associations de vignerons, ...

**N**  
Année de  
plantation



**PLANTATION**

A decorative vertical bar on the left side of the slide, featuring a dark blue background with a light blue curved border. It contains several white circular icons: a sun with rays, a leafy plant, a wheat stalk, a globe, and a bunch of grapes.

Quels sont les investissements à prévoir?



Production  
Matériel  
Terrain  
Plantation Chai  
Conditionnement  
Vinification  
Commercialisation





Production  
Matériel  
Terrain  
Plantation Chai  
Conditionnement  
Vinification  
Commercialisation



Complantation  
Vendanges en vert  
Effeuillage  
Epamprage  
Ebourgeonnage  
Relevages  
Traitements phytos  
Rognages  
Désherbage  
Taille Vendanges  
Travail du sol/fertilisation



# Prix de production avec accises HTVA

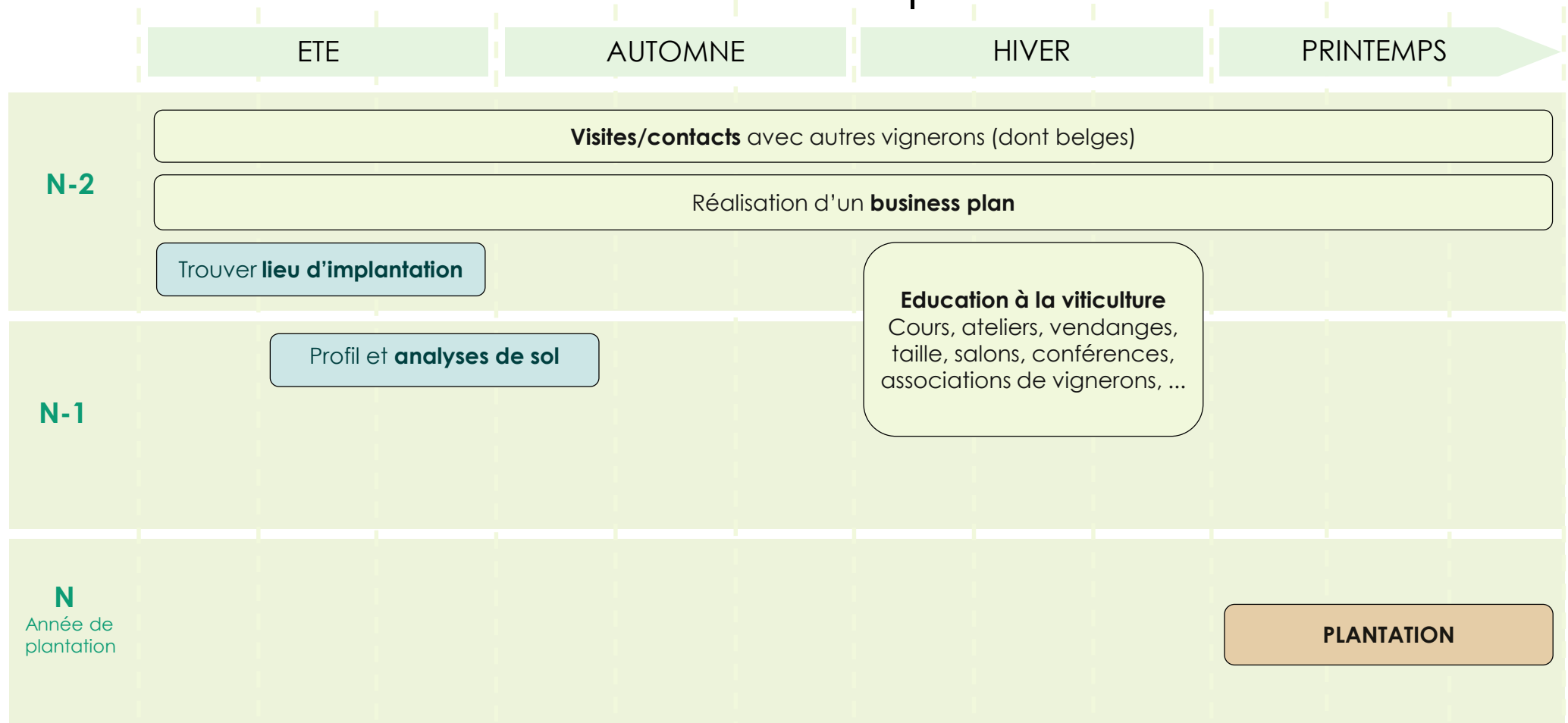


≈8€



≈11,50€

# Calendrier de plantation



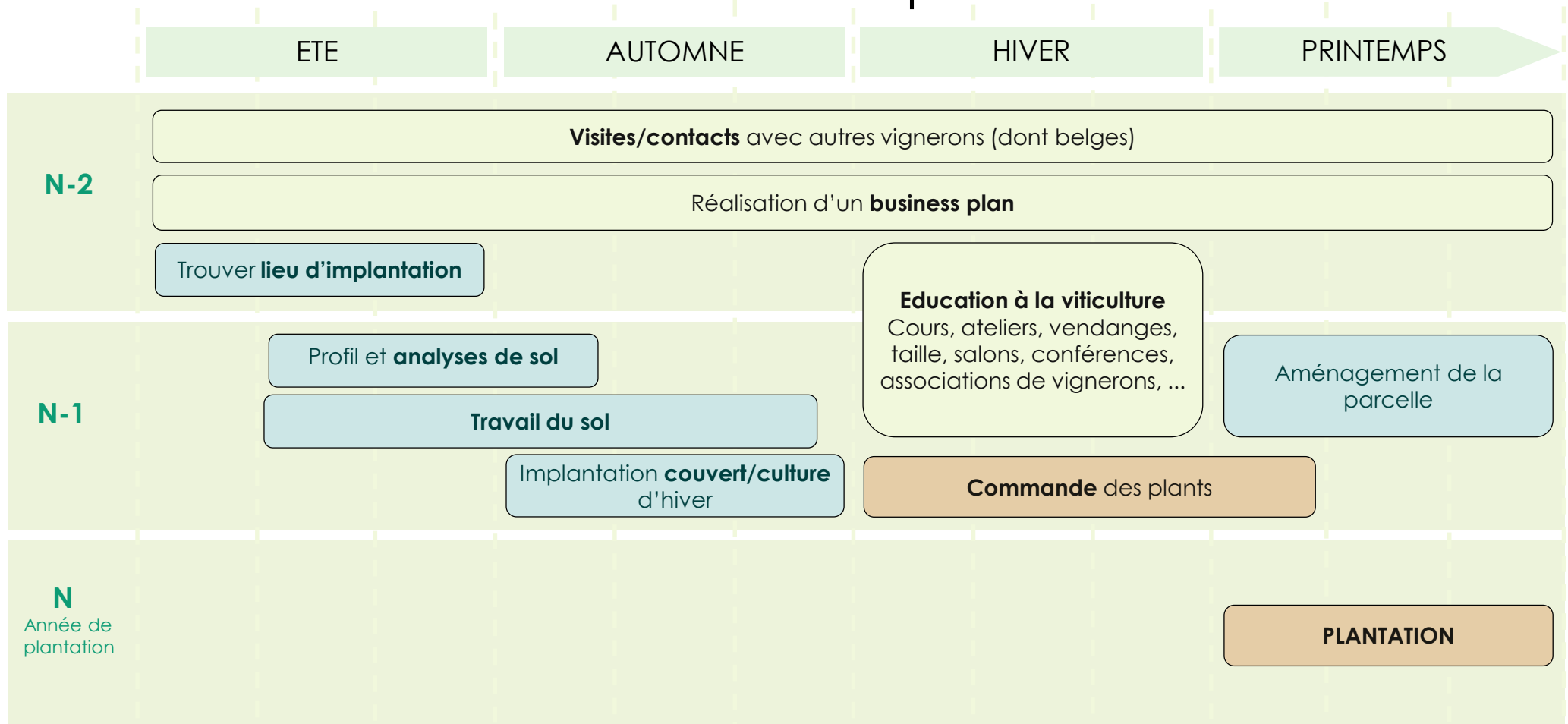


A decorative vertical bar on the left side of the slide, featuring a dark blue background with a light blue curved border. It contains several white circular icons: a sun with rays, a leaf, a wheat stalk, a flower, a globe, and a bunch of grapes.

Quel est le meilleur terrain pour  
mettre de la vigne?



# Calendrier de plantation



A decorative vertical bar on the left side of the slide, featuring a dark blue background with a light blue curved border. It contains several white circular icons: a sun with rays, a leafy plant, a bunch of grapes, a globe, a flower, and a leafy plant.

Quel est le meilleur cépage à planter en Belgique?



*Vitis vinifera*



*Vitis américain*

*Daktulosphaira vitifoliae*





## Choix du porte-greffe?

Résistance  
phylloxera

Vigueur?

Enracinement?

Tolérance au  
 $\text{CaCO}_3$ ?

Tolérance à la  
sécheresse/  
humidité?

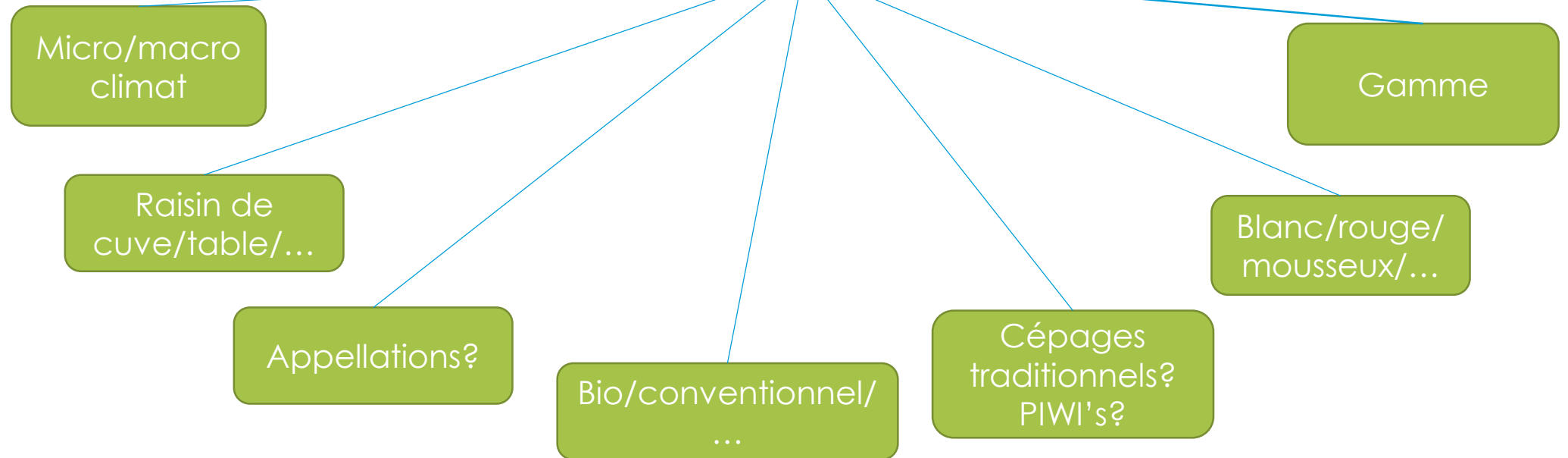
Influence  
maturité?

Compatibilité  
avec le  
cépage?

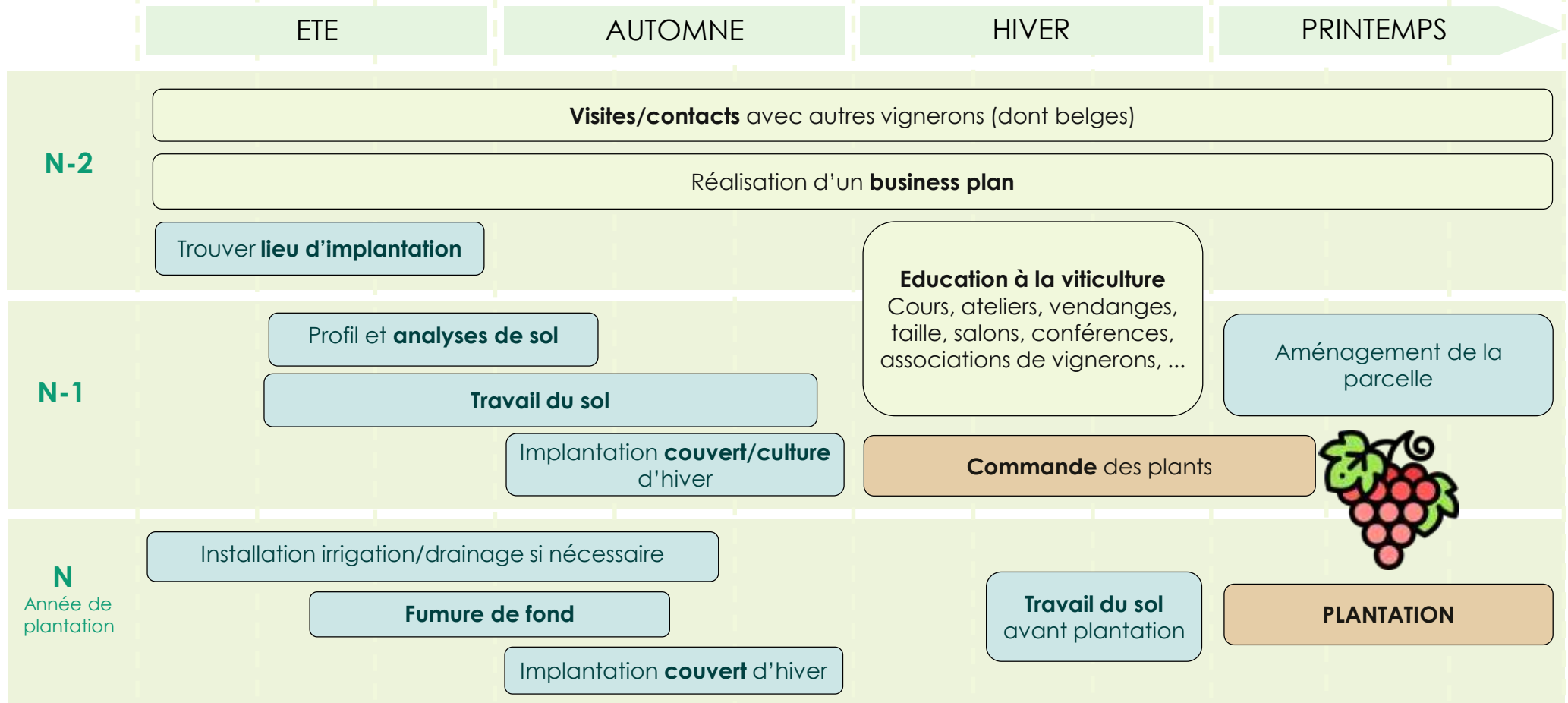
Influence  
qualité?



## Choix du cépage?

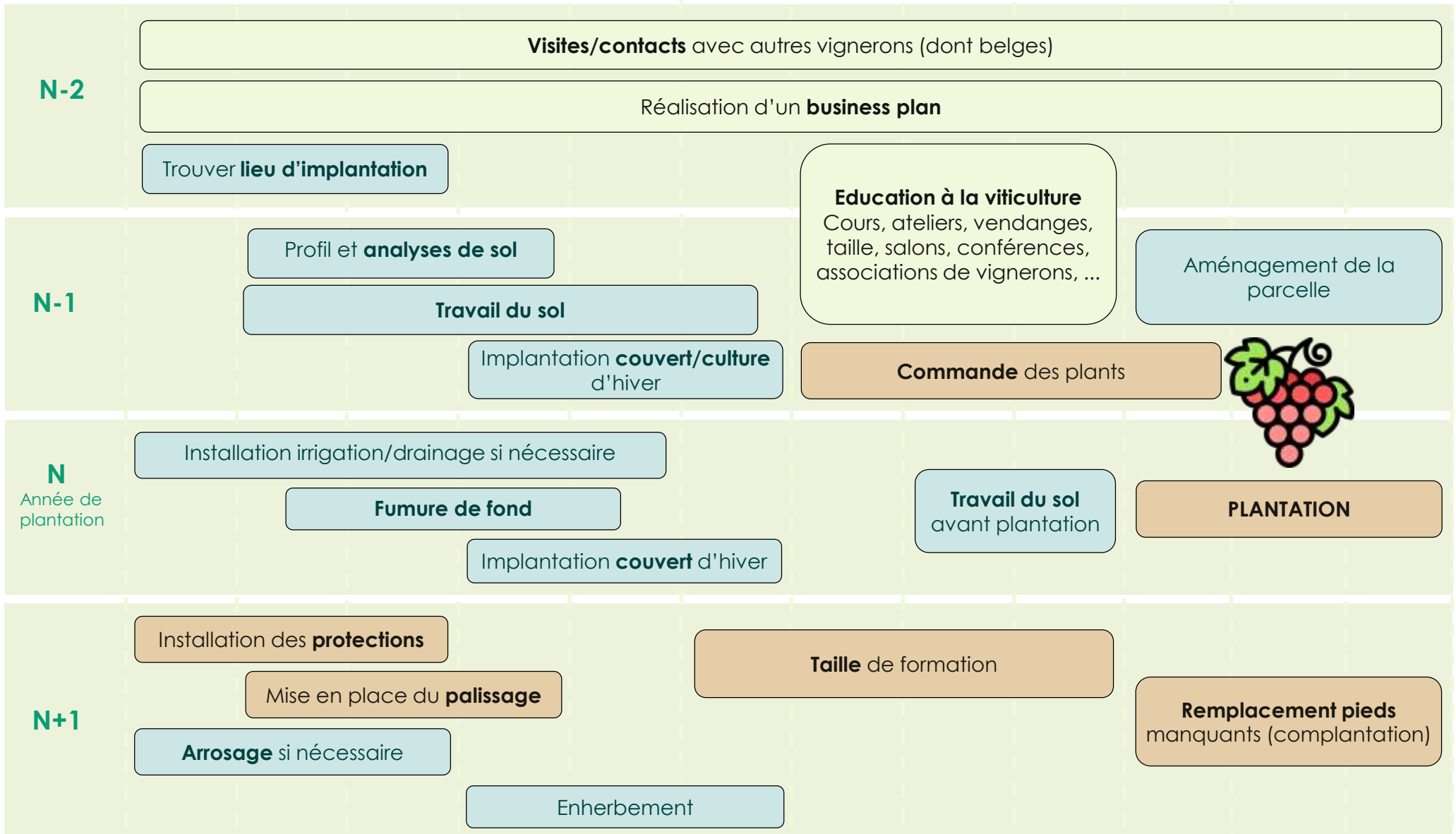


# Calendrier de plantation





# Calendrier de plantation





Quels outils propose le CARAH  
pour vous aider dans la gestion  
technique du vignoble?



# • Conseils à l'implantation





# • Guide et conseils



## GUIDE DE PROTECTION DE LA VIGNE

2019

**FONGICIDES**

Produit	Principes actifs	Formulation	Zone	Mode d'emploi	Observations
Amistar	Prothioconazole	SC	1-4	1-3	...
...	...	...	...	...	...

**INSECTICIDES**

Produit	Principes actifs	Formulation	Zone	Mode d'emploi	Observations
...	...	...	...	...	...

**HERBICIDES**

Produit	Principes actifs	Formulation	Zone	Mode d'emploi	Observations
...	...	...	...	...	...

**ADJUVANTS & AUTRES**

Produit	Principes actifs	Formulation	Zone	Mode d'emploi	Observations
...	...	...	...	...	...

**ZONES TEMPORIS**

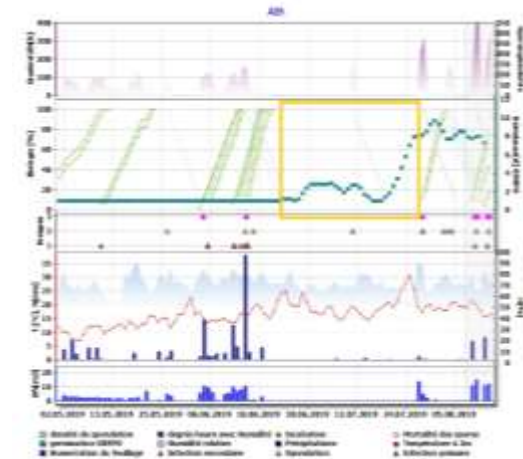
**AUXILIAIRES**

Produit	Principes actifs	Formulation	Zone	Mode d'emploi	Observations
...	...	...	...	...	...

**Diagramme de cycle de la vigne**



# • Avertissements



Bulletin d'avertissement viticole  
Avis n°18 - 07 juin 2019  
www.carah.be/

En bref...

- PHENOLOGIE : Stade « grappes séparées » à « boutons floraux séparés ».
- MILDIOU : Risque élevé pour le début de semaine.
- OIDIUM : Risque élevé pour les prochains jours.
- TORDEUSES : 8 papillons d'adultes piégés dans le réseau. Surveillez la présence de glomérules.

Stades phénologiques et conditions météorologiques

La vigne est maintenant en pleine croissance, après la lente pousse des dernières semaines. On observe de moins en moins de différences entre les cépages. Le plupart des cépages sont aux stades « grappes séparées » à « boutons floraux séparés ». Les plus précoces peuvent même être en tout début de floraison.

On annonce encore des pluies pour la semaine prochaine. Couplées aux températures élevées, elles seront favorables au développement des maladies fongiques.

Photo : Début de floraison

	Chardonnay	Pinot noir	Sauvignon	Beauv. de France
Ath	55-57	55-57	55	55-55
Hauts-Als	55-57	53	-	-
Emmelen	-	-	55-57	55-57
Chapeau	-	-	57	-

Vous pouvez en savoir plus sur les stades BCC :

<https://www.carah.be/fr/ressources/information/vignes/indicateurs/indicateurs/2019/19>

CARAH o&M - Rue Paul Pastur, 11 - 7000 ATH  
a.maloof@carah.be      048 264 431

Bulletin hebdomadaire:

- ✓ Un suivi de la **phénologie**
- ✓ Des avertissements pour les principales **maladies** et ravageurs
- ✓ Des **conseils de traitement**
- ✓ Des **actualités**





## • Analyses de sol



- ✓ **Calcaire actif** (risque de chlorose ferrique)
- ✓ **Texture**
- ✓ **Richesse** en éléments fertilisants et corrections à apporter (conseil)





# • Analyses de plantes : prélèvement de pétioles



- ✓ **Etat d'alimentation** minéral de la plante
- ✓ Diagnostic de **carences** ou déséquilibres
- ✓ Suivi et **recommandations** de fertilisation





# • Identification de variétés de vignes (cépages)



✓ Identification par **analyse génétique** sur base d'un échantillon de feuille





# • Analyses de moûts et vins



**Raisin**

Maturité  
(ex. sucre,  
acidité, etc.)

**Moût**

Qualité  
(ex. pH, azote assimilable,  
levures, etc.)

**Vin en  
fermentation**

Evolution  
(ex. acide malique,  
lactique, sucres, etc.)

**Elevage et  
vin fini**

Stabilisation,  
conservation  
(ex. Acidité volatile,  
sulfites, etc.)

- ✓ **Méthodes rapides** (p.ex. enzymatiques)
- ✓ **Méthodes de référence** : plus complexes mais indispensables pour la validité des résultats

# Enseignement viticole :



- Création d'une option en **viticulture et vinifications** au sein du Bachelier en agronomie (Bac+3) depuis septembre 2019
- Cours spécifiques en 2° et 3° année (total = 240h)
- Stage d'insertion professionnel de 14 semaines réparties sur l'année : été/automne/hiver
- Partenariat avec l'Université de Bourgogne (Dijon)



# La vigne comme diversification agricole

## Témoignages

DIVERSIFERM - DOMAINE DU CHAPITRE



